

Samenwerkende organisaties o.a.

Brijder
Centrum voor Jeugd en Gezin
De Jeugd- en Gezinsbeschermers
De Waag
GGZ inGeest
Jeugdbescherming Regio Amsterdam
Kenter Jeugdhulp
Lijn5
MEE & de Wering
Meer-team
MeerWaarde
Openbaar Ministerie
Politie
Raad voor de Kinderbescherming
Reclassering Nederland
Socius Wonen
Spaarne Gasthuis
Spirit Jeugdhulp
Veilig Thuis Kennemerland
William Schrikker

Voor advies en hulp kunt u terecht bij

Veilig Thuis Kennemerland
telefoon **0800-2000**

Veilig Thuis Kennemerland

Postbus 5514
2000 GM Haarlem
www.veiligthuis-ken.nl



ADVIES- EN MELDPUNT
HUISELIJK GEWELD EN
KINDERMISHANDELING



MDA

Multi Disciplinaire Aanpak

voor structurele veiligheid



VEILIG
THUIS

Wat is MDA?

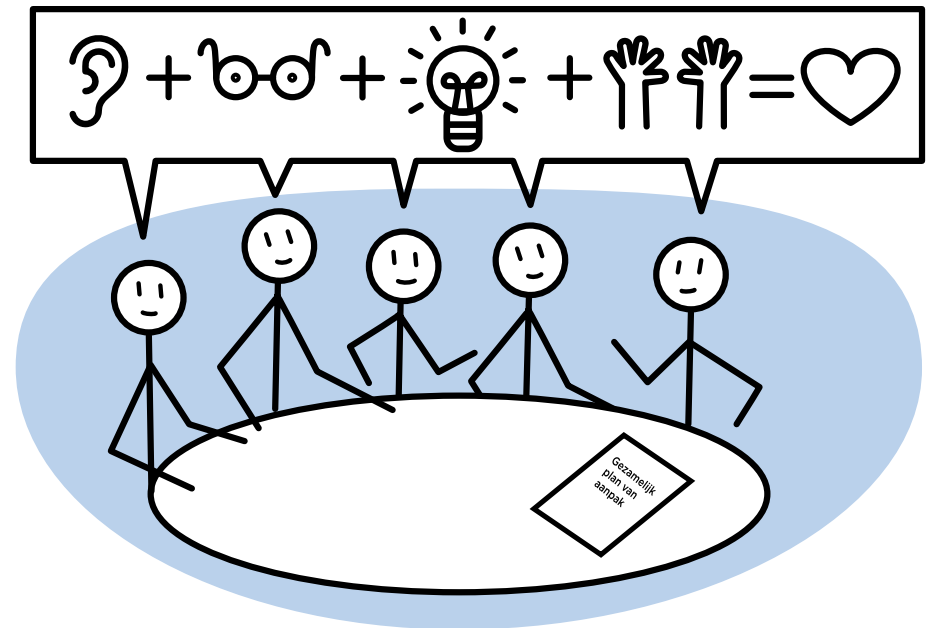
Verschillende deskundigen op het gebied van huiselijk geweld en kindermishandeling maken, samen met u, een gezamenlijk plan. Stap voor stap werken we samen naar structurele veiligheid voor u en uw gezin. Heeft u al hulpverlening? Die werkt ook met ons mee en sluit waar nodig aan bij gesprekken. Deze aanpak noemen we een Multi Disciplinaire Aanpak (MDA). In de regio Kennemerland werken we volgens deze aanpak.

Wat betekent MDA voor u?

Veilig Thuis vraagt aan deskundigen of zij mee willen denken én mee willen werken. *Wat is er nodig om het geweld te stoppen en te zorgen dat alle gezinsleden veilig zijn?* Dit bespreekt Veilig Thuis tijdens een gesprek. Dit gesprek wordt vastgelegd in het dossier van Veilig Thuis. U bespreekt met de medewerker van Veilig Thuis of u bij het MDA gesprek aansluit.

Met wie delen we informatie?

Vooraf wordt met u besproken welke informatie wordt gedeeld, met welk doel en met wie. Veilig Thuis heeft de wettelijke taak u daarover te informeren en te vragen of u hier bezwaar tegen heeft. Indien u bezwaar heeft tegen het delen van informatie, dan is Veilig Thuis verplicht dit te melden bij de deskundigen met wie zij informatie uitwisselt. Zij kunnen dan zelf besluiten of en welke informatie zij willen delen.



Wanneer neemt de hulpverlening het over?

Tijdens het MDA gesprek worden, met de deskundigen en u, afspraken gemaakt over welke hulp nodig is. Als de veiligheid door alle betrokkenen stabiel wordt ingeschat, draagt Veilig Thuis de regie over naar de hulpverlening. Veilig Thuis blijft met u en uw in gezin contact en ook met de hulpverlening om te kijken of de veiligheid voor langere tijd stabiel blijft. Ook zal Veilig Thuis toezien op het werken aan herstel, zoals bijvoorbeeld bij noodzakelijke behandeling voor het verwerken van ervaringen met geweld.

Wanneer sluit Veilig Thuis af?

Wanneer alle gezinsleden gezamenlijk gestelde voorwaarden rondom de veiligheid hebben behaald, zal Veilig Thuis ook niet meer betrokken zijn en kunt u zelfstandig verder. Of met aanvullende hulpverlening.